



# Nieuwsbrief juni 2026

## Alzheimer Café Eindhoven

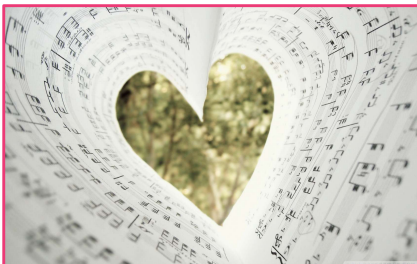
### 15 juni 2026: Welke rol speelt muziek bij dementie?

**Ingrid Stevelmans** is vanavond een van onze gasten. Zij zal uitleg geven over welke rol muziek kan spelen bij een dementieel proces.





Wat doet het met iemand? Hoe kun je blijven spelen als je zelf een instrument van jongs af aan bespeeld hebt? Er zal deze avond mooie muziek te horen zijn van iemand die dementie heeft.

En er zal een zangcoach zijn, die vertelt over allerlei initiatieven in Eindhoven op het gebied van zang.

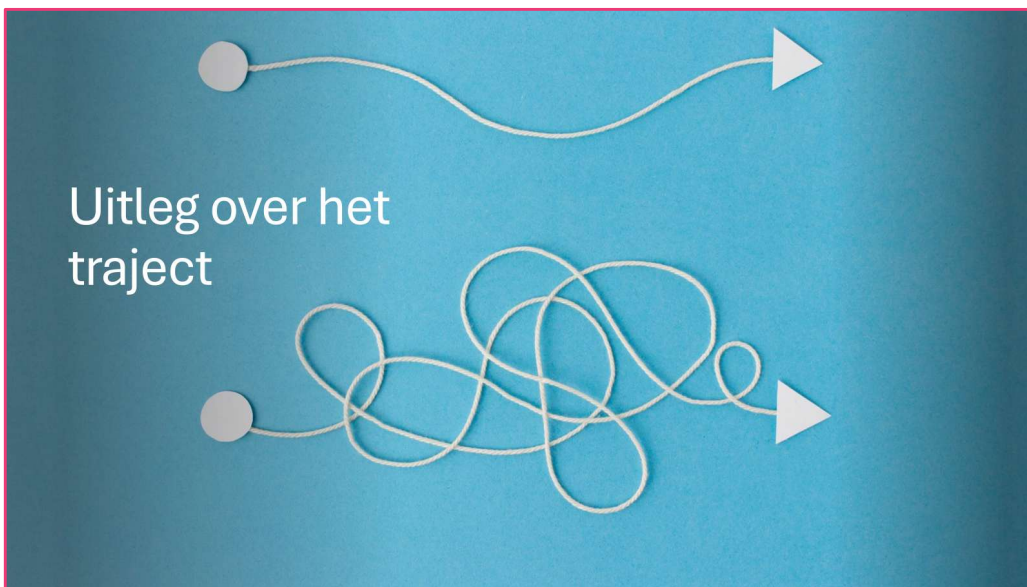
Dan heb je een goed beeld van waar je in Eindhoven moet zijn om zang en muziek te beleven.



### Praktische informatie

-  Alle cafes vinden plaats in de Kameleenzaal van het Parktheater, Elzentlaan 50, 5615 CN, te Eindhoven
-  Ontvangst vanaf 19:00 uur, programma start om 19:30 uur
-  Toegang is gratis, geen aanmelding nodig
-  Bereikbaarheid: Bekijk [deze pagina](#)



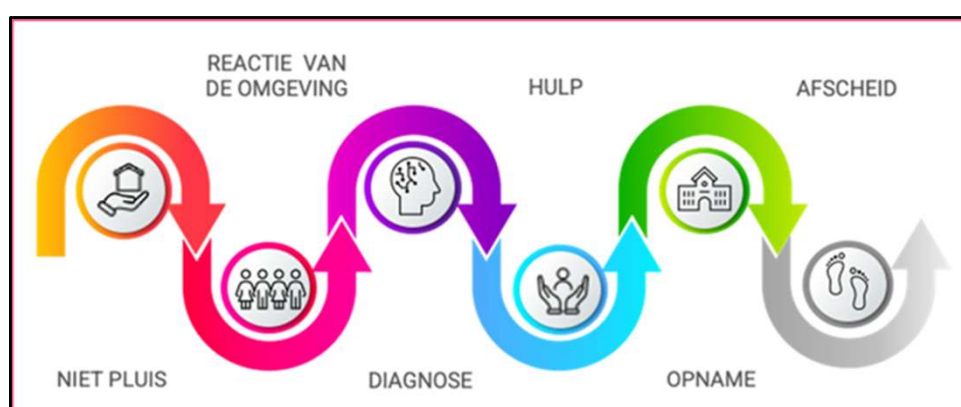


Uitleg over het  
traject

**Terugblik op 18 mei 2026: Uitleg over het traject.**  
**Van niet pluis gevoel tot ondersteuning aan huis  
of verhuizing naar een passende woonomgeving met 24-  
uurs zorg en nabijheid.**

Zorgtrajectbegeleiders **Jolante Cornelissen en Georgette van Hooff** hebben informatie gegeven over het gehele traject dat je zou kunnen doorlopen als je de diagnose dementie krijgt.

Dit traject verloopt voor iedereen anders en is moeilijk van tevoren te voorspellen. Je weet niet hoe het ziekteproces gaat verlopen en er zijn veel andere factoren die een belangrijke rol spelen. Het netwerk is hierbij een hele belangrijke factor. Er is uitleg gegeven over een aantal fasen met bijbehorende aandachtspunten, die hopelijk houvast kunnen bieden.



Zo is het advies om in de beginfase na de diagnose stil te staan bij verliesverwerking, maar tevens dingen te regelen, waarin jouw wensen van belang zijn, zoals :

- Levenstestament
- Financiën/administratie
- Wensen vastleggen bij huisarts tav gezondheid
- Eventueel een wilsverklaring tav levenseinde

Meer informatie hierover kun je vinden in de folder Regelen bij dementie.

[Brochure Regelen bij dementie | Alzheimer Nederland](#)

Tevens werd verteld dat de insteek altijd is om zo lang mogelijk in goede gezondheid en welzijn thuis te blijven wonen. Hier wordt veel voor gedaan en in de meeste gevallen lukt dit ook. In enkele gevallen is een verhuizing naar een setting met 24-uurszorg en nabijheid onvermijdelijk. Er kwamen veel vragen uit het publiek en het was een interessante en sfeervolle avond, met een vleugje humor.





## Programma Alzheimer Café voor de komende maanden

**15 Oktober 2026 start 19.00 uur!**

**Special ter ere van Wereld Alzheimer Dag : Krachtvoer**

Een voorstelling over benadering van mensen met Dementie. Ook voor de collega's uit het vak. Zie volgende pagina voor meer uitleg Krachtvoer!

**19 Oktober 2026**

**Hulpmiddelen voor thuis**

De organisatie Leef Samen en een ergotherapeut leggen uit uit welke hulpmiddelen er mogelijk zijn voor meer overzicht en veiligheid in huis.

**16 November 2026**

**Positieve gezondheid**

Positieve gezondheid is een bredere benadering van gezondheid, die met name kijkt naar wat iemands leven betekenisvol maakt.

**14 December 2026**

**Mama is een Portret**

Korte film, gemaakt door Josefien van Kooten toen ze ontdekte dat haar moeder Alzheimer had. Een intiem relaas van zoeken naar nabijheid, liefde en afscheid nemen.

## Op 15 oktober heeft Alzheimer Café de primeur: KRACHTVOER Theater speelt de Stille Stoet in het Alzheimer Café!

Een kleurrijke stoet van muzikanten en spelers op leeftijd, verplaatst zich doorgaans zacht door de gangen en huiskamers van zorginstellingen in Brabant. Ze maken daar zacht non-verbaal contact met de bewoners met (verder gevorderde) dementie. Afgestemd op ieders individuele behoefte, betrekken ze de mensen voorzichtig speels en liefdevol in dit muzikale bewegingsspel.

Voor het Parktheater ontwikkelde Maddy Kok een nieuwe theatrale vorm van de Stille Stoet, zodat ze dit project de komende jaren ook voor een groter publiek kan gaan spelen. Hierbij zal Maddy Kok, in een compact theatercollege, inzage geven in de 'De Methode KRACHTVOER' waarna er ruimte is voor gesprek en vragen. Op deze manier kan KRACHTVOER haar ontwikkelde kennis overdragen aan iedereen die op zoek is naar een zachte manier van contact maken met mensen met dementie. Mensen die het begrip van de gesproken taal door hun ziekte steeds minder gaan begrijpen.



## Parktheater, een greep uit het programma

**7 juni om 14.00 uur: Trotse Kameraden. Je moet je maar schikken** > er zijn nog enkele kaarten



**17 juni om 13.30 uur: Uitvoering Muziekmaatjes**

**15 September: Meesterlijk Feest**

**17 September: De Cabaret Club op z'n Brabants**

**30 September: Ja, leuk**

**3 oktober: Harp, klassiek concert**

**4 oktober: Back to the Sixties**

**28 okt-8 nov: Cats**

**20 en 21 nov: Herman van Veen: Vandaag**

**9 dec: Piaff**

**15 dec: Al het Blauw van de Hemel** > Film over jong dementie. Is helaas al uitverkocht, maar wordt binnenkort wel verwacht op de socials.

Zie website: [Agenda | Parktheater Eindhoven](#)



## De Dementiemonitor 2026

Help ons om beter inzicht te krijgen in de huidige status van onze dementiezorg.

We willen jullie vragen om onderstaande **Dementiemonitor** in te vullen.

- Dit is een vragenlijst over allerlei thema's, voor mantelzorgers en voor mensen met dementie.
- Invullen kan **t/m 30 juni 2026**.
- Je kunt een **gratis Ik-vergeet-je-niet-armbandje** bestellen na het invullen van de vragenlijst
- We ontvangen **een regionaal rapport** bij minimaal 50 ingevulde mantelzorgvragenlijsten in onze regio.
- We ontvangen **een gemeenterapport** voor iedere gemeente in de regio waar minimaal 50 ingevulde mantelzorgvragenlijsten zijn ingevuld.

### Ga naar de vragenlijst

- Vragen? Mail ons gerust via [dementiemonitor@alzheimer-nederland.nl](mailto:dementiemonitor@alzheimer-nederland.nl)



alzheimer  
nederland

alzheimer  
café

## Cursus Help me even herinneren

Als het geheugen niet (meer) goed werkt heeft dat gevolgen voor jezelf én voor je partner.

Een aandoening als dementie levert veel zorgen op, maar ook spanning en irritatie. In deze cursus leren echtparen en stellen om beter met cognitieve problemen om te gaan.

**Voor wie?** Echtparen en stellen van wie een van de twee kampt met dementie.

### Aanmelden of meer informatie?

Wil je je aanmelden of heb je nog vragen?

[directtrainingen@ggze.nl](mailto:directtrainingen@ggze.nl)

(040) 297 3300

## Onvergetelijk Van Abbe

Rondleiding voor mensen met dementie en hun mantelzorgers. Iedere 2e maandag van de maand.

Bezoekadres: stratumsedijk 2 Eindhoven

(040) 238 10 00

[info@vanabbemuseum.nl](mailto:info@vanabbemuseum.nl)

[Link: Onvergetelijk Van Abbe](#)

## Vergeet-me-niet-koffiemoment bij de Hema

Vanaf 4 juni start opnieuw (nu structureel) de VERGEET-MIJ-NIET-KOFFIE, elke 1<sup>e</sup> donderdag van de maand vanaf 10.30 uur, bij de Hema op het 18 Septemberplein. Gratis voor een ieder te bezoeken.



## De boekentafel

Tijdens elke café avond is er ook een boekentafel

aanwezig. In de pauze bestaat de mogelijkheid boeken van het Alzheimercafé te bekijken en gratis te lenen. Ook liggen er folders en brochures met informatie over dementie.

Maak hier vooral gebruik van.

Het is ook mogelijk relevante folders of brochures neer te leggen.



## Doe de geheugentest

Maak je je zorgen over het geheugenverlies van jezelf of je naaste? Ben je bang dat er misschien sprake is van beginnende dementie? Doe dan onze geheugentest. Deze geeft je geen diagnose, maar kan je wel geruststellen of juist prikkelen om contact op te nemen met de huisarts voor verder onderzoek. <https://www.alzheimer-nederland.nl/geheugentest>.

## DementieLijn

Heb je een vraag over de zorg voor je naaste, of heb je behoefte aan een luisterend oor? Bel dan gratis de DementieLijn op tel. **0800-5088**. De DementieLijn is bereikbaar op maandag t/m vrijdag van 9.00 tot 21.00 uur.

[DementieLijn | Dementie](#)