

## **Niet Aangeboren Hersenletsel**

**Hoe zitten de hersenen in elkaar en wat kunnen gevolgen zijn bij beschadiging/letsel?**

**Café Brein 2021**

# Hersenafdruk

Plaats/gebied letsel bepalend voor gevolgen



## Frontaalkwab

Intelligentie, executieve functies (zoals plannen, organiseren, impulscontrole, gedrag beheersen, besluitvorming), sociaal zijn, verlies aan flexibiliteit, onaangepast/wisselend gedrag.

## Temporaalkwab

Geheugen, gedrag, gehoorvermogen, visuele perceptie, niet in categorieën kunnen indelen, veranderd seksueel gedrag, minder geheugen (links), gesproken woorden, ongeremd praten (rechts).

## Hersenstam

Alle automatische functies zoals hartslag, bloeddruk, lichaamstemperatuur, ademhaling, slaap-waakcyclus, evenwicht, slikken en kauwen.

## Parietaalkwab

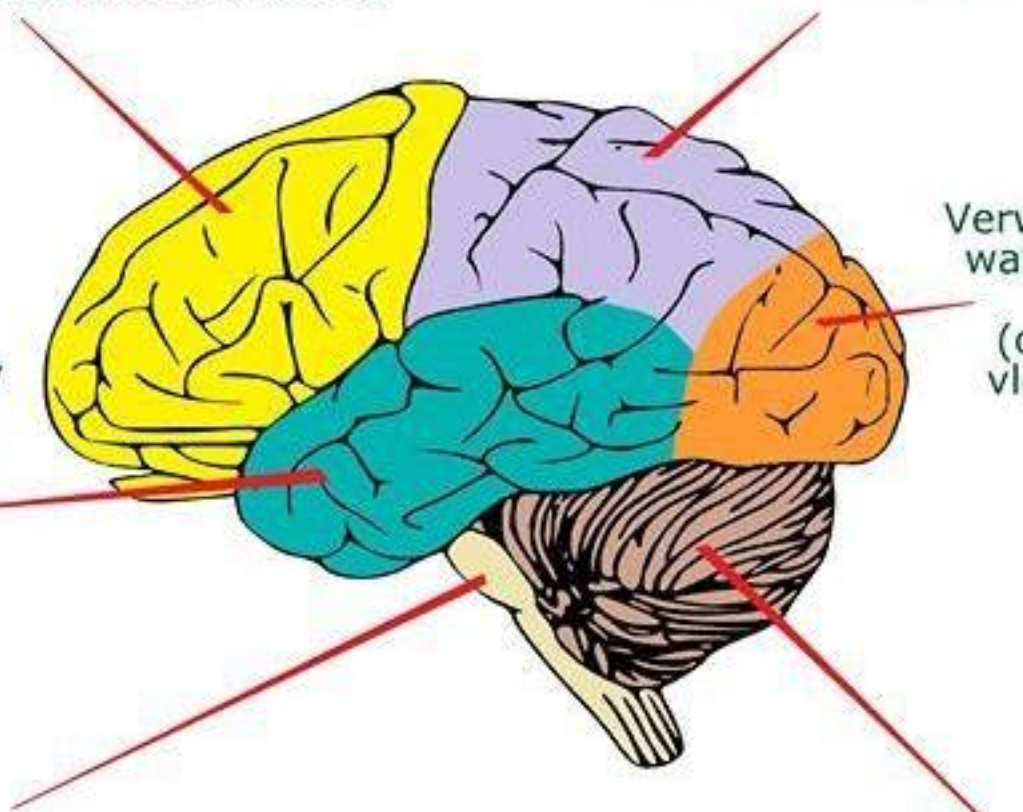
Oog-hand coördinatie, problemen woorden schrijven/lezen, links rechts verwarring, ruimtelijke oriëntatie, moeite met rekenen, neglect, volgorde bepalen is moeilijk, apraxie, verwerken van pijn, tast, gevoel, motoriek en ook executieve functies zoals aandacht.

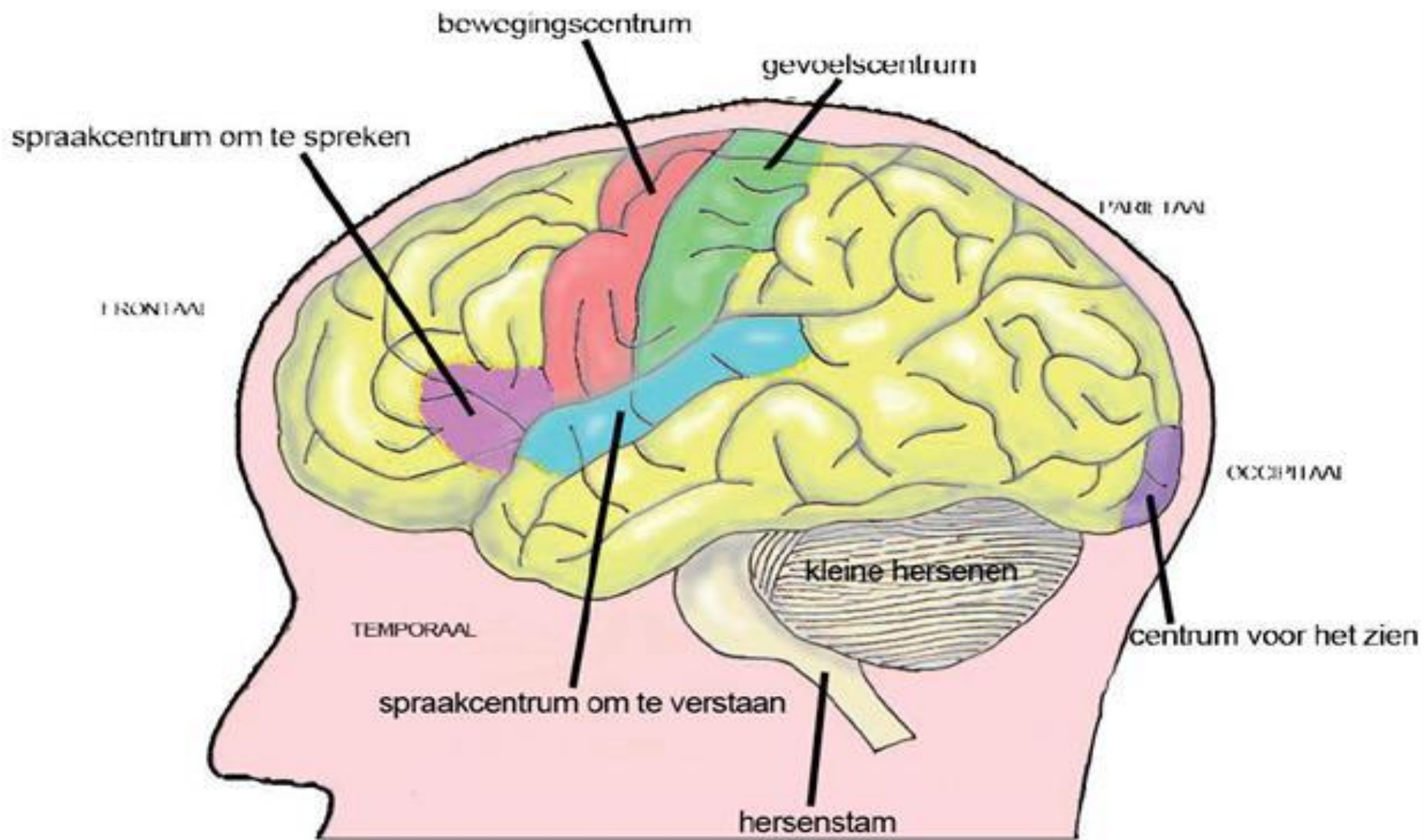
## Occipitaalkwab

Verwerken van visuele informatie; wat zien we en waar zien we dat, kleur en beweging herkennen (ook inschatten in het verkeer), vlekken zien, gezichtsvelduitval, woordblindheid, simultaan waarnemen, iets groter of kleiner inschatten.

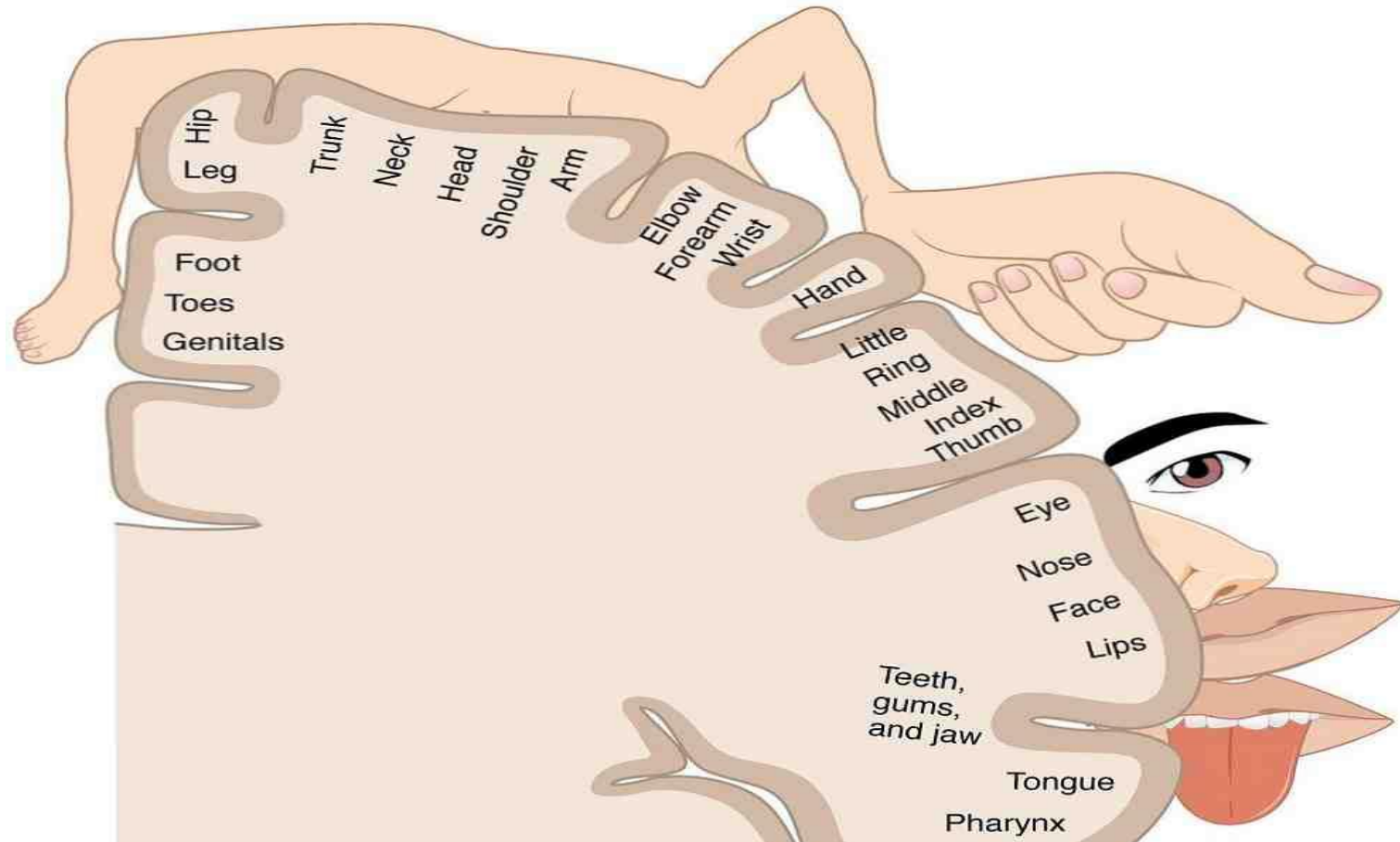
## Kleine hersenen

Balans, evenwicht, coördinatie, oogmotoriek, reflexen, taalkundige en cognitieve processen waaronder controle over het denken, emotie en motivatie.

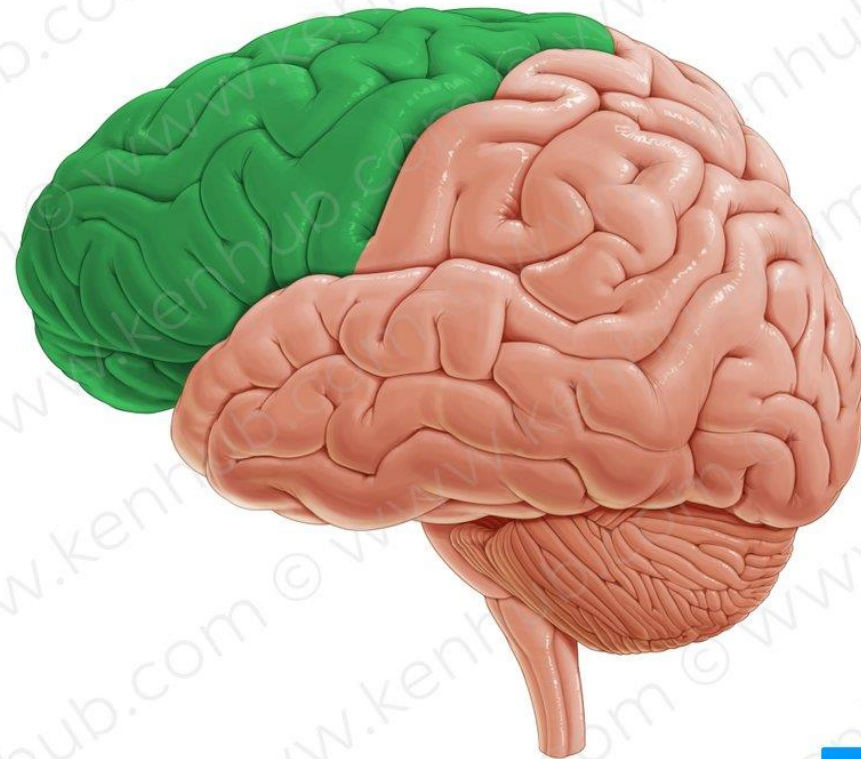




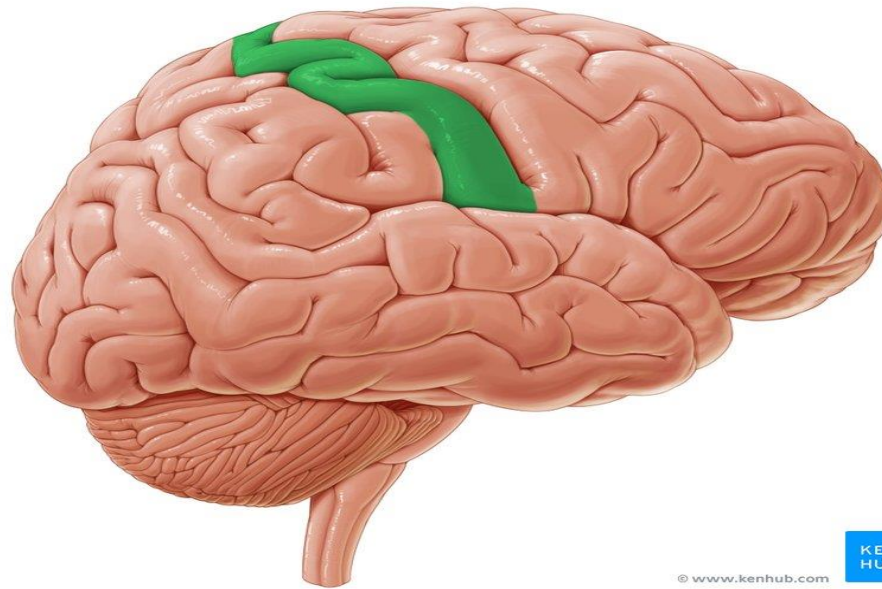
# Projectie van het lichaam op de motorische schors



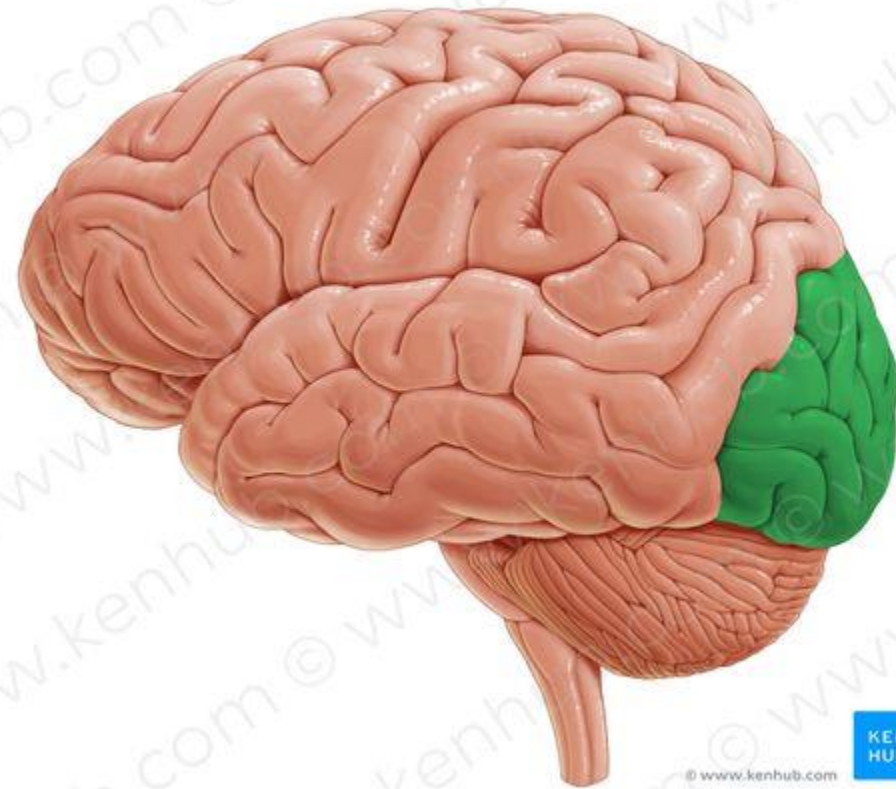
# Frontale kwab



# Pariëtale kwab

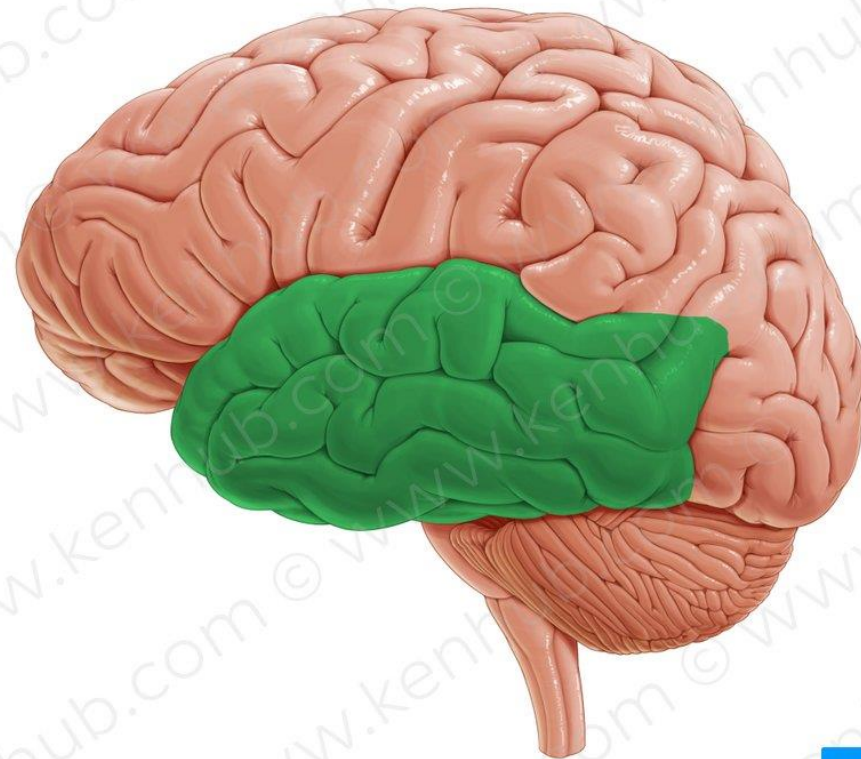


# Occipitale kwab

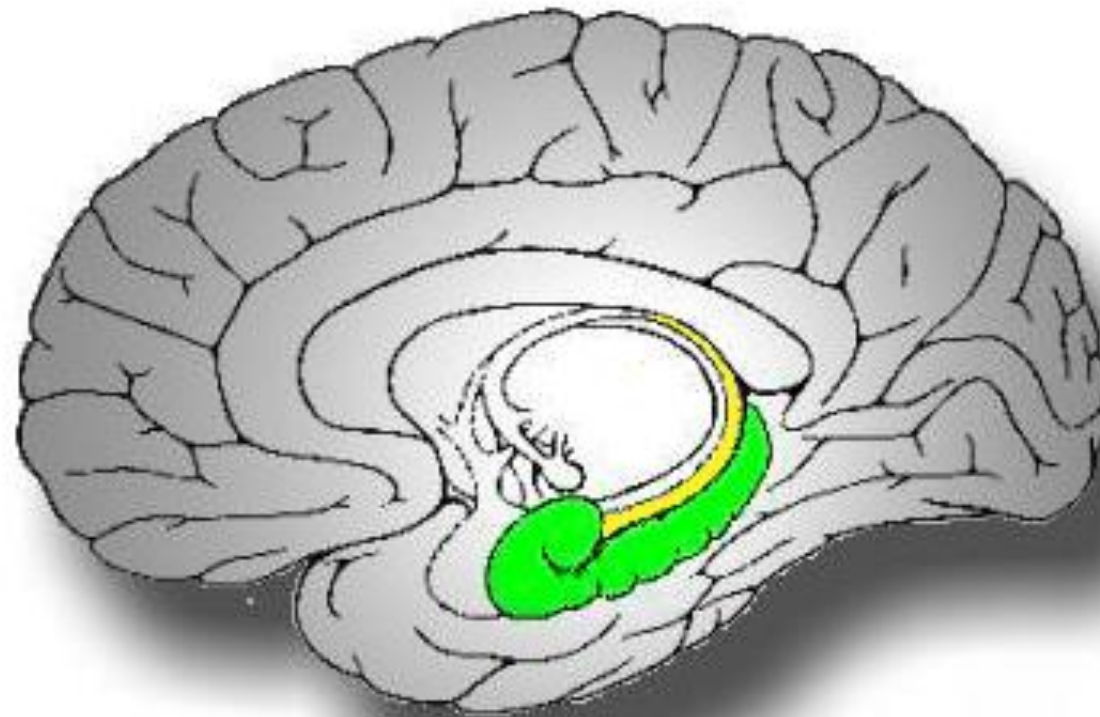




# Temporale kwab



# Hippocampus



# Samenwerking tussen alle gebieden



1. Neurologische stoornissen
2. Cognitieve stoornissen
3. Verandering van persoonlijkheid, emotie en gedrag
4. Mix van bovenstaand



# De gevolgen zijn voor iedereen anders



# Informatie en Adviespunt Hersenletsel Zuidoost Brabant

## **Informatie en Adviespunt Hersenletsel:**

Tel. 088-6330999

[informatie@nahzobrabant.nl](mailto:informatie@nahzobrabant.nl)

[www.hersenletsel-uitleg.nl](http://www.hersenletsel-uitleg.nl)